

Rapport de mission de repérage des matériaux et produits contenant de l'amiante avant réalisation de travaux

R. 4412-97 modifié par le décret 2012-639 du 4 mai 2012
Norme NF X 46-020

72 RUE DE BOULOGNE APT 11

77290 MITRY MORY



A \ INFORMATIONS GENERALES

A.1 \ DESIGNATION DU BÂTIMENT

Nature du bâtiment :	LOGEMENTS COLLECTIFS	Adresse :	72 RUE DE BOULOGNE APT 11 77290 MITRY MORY
Cat. Du bâtiment :		Bâtiment :	
Etage :	R+2	Porte :	
Ref Cadastrale :	NC	Propriété de :	OPH77 10 AVENUE CHARLES PEGUY 77000 MELUN

A.2 \ DESIGNATION DU DONNEUR D'ORDRE

Nom :	OPH77	Documents remis :	
Adresse :	10 AVENUE CHARLES PEGUY 77000 MELUN	Moyens mis à disposition :	

A.3 \ EXECUTION DE LA MISSION

RAPPORT N° :	OPH77 127LAA0211	Date d'émission du rapport :	11/08/2017
Le repérage a été réalisé le :	02/08/2017	Accompagnateur :	
Par :	Gauthier LOVERGNE	Laboratoire d'Analyses :	ITGA
N° certificat de qualification :	CPDI 4154	Adresse laboratoire :	3 RUE ARMAND HERPIN LACROIX - CS 46537 35065 RENNES CEDEX
Date d'obtention :	09/11/2016	Numéro d'accréditation :	1-5967
Le présent rapport est établi par une personne dont les compétences sont certifiées par :	I.CERT PARC EDONIA - BAT G - RUE DE LA TERRE VICTORIA - 35760 SAINT GREGOIRE	Organisme d'assurance professionnelle :	ALLIANZ
		Adresse assurance :	Direction Opérations Entreprises 5C Esplanade Charles de Gaulle 33081 BORDEAUX CEDEX
		N° de contrat d'assurance :	55897385
		Date de validité :	31/12/2017

B \ CACHET DU DIAGNOSTIQUEUR

FAIT A AVESNES LES BAPAUME LE 11/08/2017

Cabinet : EXPERT HABITAT

Nom du responsable : DEMOULIN Frédéric

Nom du diagnostiqueur : Gauthier LOVERGNE



Rapport N° : 127LAA0211 02/08/2017

2/29

C\ SOMMAIRE

Table des matières

A \ INFORMATIONS GENERALES	2
A.1 \ DESIGNATION DU BÂTIMENT	2
A.2 \ DESIGNATION DU DONNEUR D'ORDRE	2
A.3 \ EXECUTION DE LA MISSION.....	2
B \ CACHET DU DIAGNOSTIQUEUR	2
C \ SOMMAIRE	3
D \ CONCLUSIONS	4
E \ PROGRAMME DE REPERAGE	8
F \ CONDITIONS DE REALISATION DU REPERAGE	9
G \ RAPPORTS PRECEDENTS.....	9
H \ RESULTATS DETAILLES DU REPERAGE	10
ANNEXE 1 – PHOTOS DES ELEMENTS AMIANTES ET/OU NON AMIANTES.....	14
ANNEXE 2 – CROQUIS DE LOCALISATION DE PRELEVEMENTS.....	19
ANNEXE 3 – PROCES VERBAUX D'ANALYSES.....	21
ATTESTATION(S).....	28
CERTIFICAT DE QUALIFICATION	29

D\ CONCLUSIONS

Dans le cadre de la mission décrite en tête de rapport, il n'a pas été repéré de matériaux et produits susceptibles de contenir de l'amiante

Dans le cadre de la mission décrite en tête de rapport, il a été repéré des matériaux et produits contenant de l'amiante :

PIECE	ETAGE	ELEMENTS PRELEVES	REPERAGE	N° Echantillon	METHODE	ETAT	RESULTAT

Dans le cadre de la mission décrite en tête de rapport, il a été repéré des matériaux et produits susceptibles de contenir de l'amiante : après analyse, ils ne contiennent pas d'amiante.

PIECE	ETAGE	ELEMENTS PRELEVES	REPERAGE	N° ECHANTILLON	METHODE	ETAT
Salle de bains	R+2	Revêtement bicouche souple beige et rouge + colle polymère jaune non séparable + ragréage gris	Sol	127LAA0211P002	RESULTAT ANALYSE	BON ETAT
Salle de bains	R+2	Enduit gris en vrac hétérogène + peinture non séparable	Mur B	127LAA0211P003	RESULTAT ANALYSE	BON ETAT
Salle de bains	R+2	Enduit plâtreux blanc en vrac + carton non séparable + matériau plâtreux blanc non séparable + peinture non séparable	Mur C	127LAA0211P004	RESULTAT ANALYSE	BON ETAT
Salle de bains	R+2	Enduit plâtreux blanc en vrac + peintures multiples non séparable	Plafond	127LAA0211P005	RESULTAT ANALYSE	BON ETAT
Entrée et Séjour	R+2	Enduit plâtreux blanc + peinture non séparable + papier non séparable	Mur J	127LAA0211P006	RESULTAT ANALYSE	BON ETAT

Entrée et Séjour	R+2	Enduit plâtreux blanc + carton non séparable + matériau plâtreux blanc non séparable + peinture non séparable	Mur A	127LAA0211P007	RESULTAT ANALYSE	BON ETAT
Entrée et Séjour	R+2	Enduit plâtreux blanc + papier non séparable + peinture non séparable	Plafond	127LAA0211P008	RESULTAT ANALYSE	BON ETAT
WC	R+2	Revêtement bicouche souple beige et rouge + colle polymère jaune non séparable + ragréage gris	Sol	127LAA0211P002	ZSO	BON ETAT
Salle de bains	R+2	Revêtement bicouche souple beige et rouge + colle polymère jaune non séparable + ragréage gris	Sol	127LAA0211P002	ZSO	BON ETAT
Chambre 1	R+2	Revêtement bicouche souple beige et rouge + colle polymère jaune non séparable + ragréage gris	Sol	127LAA0211P002	ZSO	BON ETAT
Chambre 2	R+2	Revêtement bicouche souple beige et rouge + colle polymère jaune non séparable + ragréage gris	Sol	127LAA0211P002	ZSO	BON ETAT
Dégagement	R+2	Revêtement bicouche souple beige et rouge + colle polymère jaune non séparable + ragréage gris	Sol	127LAA0211P002	ZSO	BON ETAT
WC	R+2	Enduit plâtreux blanc en vrac + peintures multiples non séparable	Plafond	127LAA0211P005	ZSO	BON ETAT

Salle de bains	R+2	Enduit plâtreux blanc en vrac + peintures multiples non séparable	Plafond	127LAA0211P005	ZSO	BON ETAT
Cuisine	R+2	Enduit plâtreux blanc en vrac + peintures multiples non séparable	Plafond	127LAA0211P005	ZSO	BON ETAT
Chambre 1	R+2	Enduit plâtreux blanc + papier non séparable + peinture non séparable	Plafond	127LAA0211P008	ZSO	BON ETAT
Chambre 2	R+2	Enduit plâtreux blanc + papier non séparable + peinture non séparable	Plafond	127LAA0211P008	ZSO	BON ETAT
Dégagement	R+2	Enduit plâtreux blanc + papier non séparable + peinture non séparable	Plafond	127LAA0211P008	ZSO	BON ETAT
Entrée et Séjour	R+2	Enduit plâtreux blanc + papier non séparable + peinture non séparable	Plafond	127LAA0211P008	ZSO	BON ETAT
Chambre 1	R+2	Enduit plâtreux blanc + peinture non séparable + papier non séparable	Murs	127LAA0211P006	ZSO	BON ETAT
Chambre 1	R+2	Enduit plâtreux blanc + carton non séparable + matériau plâtreux blanc non séparable + peinture non séparable	Murs	127LAA0211P007	ZSO	BON ETAT
Salle de bains	R+2	Enduit gris en vrac hétérogène + peinture non séparable	Murs	127LAA0211P003	ZSO	BON ETAT
Salle de bains	R+2	Enduit plâtreux blanc en vrac + carton non séparable + matériau plâtreux blanc non séparable + peinture non séparable	Murs	127LAA0211P004	ZSO	BON ETAT

Cuisine	R+2	Enduit plâtreux blanc en vrac + carton non séparable + matériau plâtreux blanc non séparable + peinture non séparable	Murs	127LAA0211P004	ZSO	BON ETAT
WC	R+2	Enduit gris en vrac hétérogène + peinture non séparable	Murs	127LAA0211P003	ZSO	BON ETAT
WC	R+2	Enduit plâtreux blanc en vrac + carton non séparable + matériau plâtreux blanc non séparable + peinture non séparable	Murs	127LAA0211P004	ZSO	BON ETAT
Chambre 2	R+2	Enduit plâtreux blanc + carton non séparable + matériau plâtreux blanc non séparable + peinture non séparable	Murs	127LAA0211P007	ZSO	BON ETAT
Entrée et Séjour	R+2	Enduit plâtreux blanc + peinture non séparable + papier non séparable	Murs	127LAA0211P006	ZSO	BON ETAT
Entrée et Séjour	R+2	Enduit plâtreux blanc + carton non séparable + matériau plâtreux blanc non séparable + peinture non séparable	Murs	127LAA0211P007	ZSO	BON ETAT
Dégagement	R+2	Enduit plâtreux blanc + carton non séparable + matériau plâtreux blanc non séparable + peinture non séparable	Murs	127LAA0211P007	ZSO	BON ETAT

Liste des locaux non visités concernés par les travaux et justification

PIECE	ETAGE	STATUT DE VISITE

Liste des éléments non inspectés et justification

PIECE	ETAGE	ELEMENT A PRELEVER	REPERAGE	RESULTAT

E \ PROGRAMME DE REPERAGE

PIECES CONCERNES	PERIMETRE DU REPERAGE	REPERAGE	TRAVAUX	NB DE PRLVT / TYPE	ELEMENTS A PRELEVER	ECHANTILLONAGE	NB DE PRLVTS MAX
Ensemble des pièces	LOGEMENTS COLLECTIFS	Ensemble des zones	DAPP Liste A		Ensemble des éléments	100%	
Voir commentaire	LOGEMENTS COLLECTIFS	Murs et Plafonds	Remise en peinture des murs et plafonds		Enduit / Peinture	100%	
Voir commentaire	LOGEMENTS COLLECTIFS	Murs et Plafonds	Remise en peinture des murs et plafonds		Enduit / Peinture	100%	
Voir commentaire	LOGEMENTS COLLECTIFS	Sols	Remplacement de tous types de sols		Revêtement de sols	100%	
Voir commentaire	LOGEMENTS COLLECTIFS	Murs	Remplacement de tous types de sols		Plinthes	100%	

ELEMENTS A SONDER OU A ANALYSER NON PRESENTS:

F \ CONDITIONS DE REALISATION DU REPERAGE

Date du repérage : 02/08/2017

Le repérage amiante avant travaux, contient les informations sur la présence d'amiante dans les matériaux et produits du bâtiment afin d'informer les intervenants réalisant des activités ou interventions sur des matériaux et/ou équipements susceptibles de libérer des fibres d'amiante selon la liste citée dans le cadre E.

Il consiste à identifier et localiser, par inspections visuelles et investigations approfondies pouvant être destructives, l'ensemble des matériaux et produits contenant de l'amiante incorporés ou faisant indissociablement corps avec les locaux et les zones de l'immeuble objet des travaux.

Lorsque l'absence de marquages spécifiques ou de documents ne permet pas à l'opérateur de repérage d'attester de la présence ou de la non présence d'amiante dans les matériaux et produits, des prélèvements seront effectués afin de déterminer par analyse la présence ou non d'amiante.

Procédures de prélèvement :

Les prélèvements sur des matériaux ou produits susceptibles de contenir de l'amiante sont réalisés en vertu des dispositions du Code du Travail. Le matériel de prélèvement est adapté à l'opération à réaliser afin de générer le minimum de poussières. Dans le cas où une émission de poussières est prévisible, le matériau ou produit est mouillé à l'eau à l'endroit du prélèvement (sauf risque électrique) et, si nécessaire, une protection est mise en place au sol ; de même, le point de prélèvement est stabilisé après l'opération (pulvérisation de vernis ou de laque, par exemple).

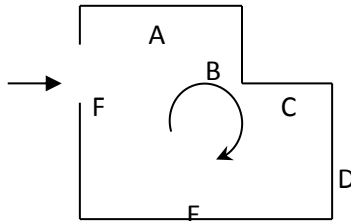
Pour chaque prélèvement, des outils propres et des gants à usage unique sont utilisés afin d'éliminer tout risque de contamination croisée. Dans tous les cas, les équipements de protection individuelle sont à usage unique.

L'accès à la zone à risque (sphère de 1 à 2 mètres autour du point de prélèvement) est interdit pendant l'opération. Si l'accompagnateur doit s'y tenir, il porte les mêmes équipements de protection individuelle que l'opérateur de repérage.

L'échantillon est immédiatement conditionné, après son prélèvement, dans un double emballage individuel étanche.

Les informations sur toutes les conditions existantes au moment du prélèvement susceptible d'influencer l'interprétation des résultats des analyses (environnement du matériau, contamination éventuelle, etc.) seront, le cas échéant, mentionnées dans la fiche d'identification et de cotation en annexe.

Sens du repérage pour évaluer un local :



Description des travaux envisagés : Diagnostic total en vue de la réalisation de futurs travaux

G \ RAPPORTS PRECEDENTS

H \ RESULTATS DETAILLES DU REPERAGE

LISTE DES LOCAUX / PARTIES D'IMMEUBLE VISITEES/NON VISITEES CONCERNEES PAR LES TRAVAUX ET JUSTIFICATION

PIECE	ETAGE	JUSTIFICATION	VISITE	TRAVAUX
WC	R+2		OUI	CONCERNEE
Salle de bains	R+2		OUI	CONCERNEE
Chambre 1	R+2		OUI	CONCERNEE
Chambre 2	R+2		OUI	CONCERNEE
Dégagement	R+2		OUI	CONCERNEE
Cuisine	R+2		OUI	CONCERNEE
Entrée et Séjour	R+2		OUI	CONCERNEE

DESCRIPTION DES REVETEMENTS EN PLACE AU JOUR DE LA VISITE

PIECE	MUR1	MUR2	MUR 3	MUR 4	PLANCHE R BAS	PLANCHE R HAUT	PORTES	FENETRE 1	FENETRE 2
WC	Plaque de plâtre	BETON			DALLE BETON	DALLE BETON	BOIS		
Salle de bains	Plaque de plâtre	BETON			DALLE BETON	DALLE BETON	BOIS		
Chambre 1	BETON	Périphériques / Plaques de plâtre	Plaque de plâtre		DALLE BETON	DALLE BETON	BOIS	PVC	
Chambre 2	Périphériques / Plaques de plâtre	Plaque de plâtre			DALLE BETON	DALLE BETON	BOIS	PVC	
Dégagement	Plaque de plâtre				DALLE BETON	DALLE BETON	BOIS		
Cuisine	Plaque de plâtre	Périphériques / Plaques de plâtre			DALLE BETON	DALLE BETON	BOIS	PVC	
Entrée et Séjour	Plaque de plâtre	Périphériques / Plaques de plâtre			DALLE BETON	DALLE BETON	BOIS		

LA LISTE DES MATERIAUX OU PRODUITS CONTENANT DE L'AMIANTE, SUR ZONE DE SIMILITUDE D'OUVRAGE ET SUR JUGEMENT PERSONNEL

PIECE	ETAGE	ELEMENTS PRELEVES	N° Echantillon n	REPERAGE	ETAT	RESULTAT	METHODE

LA LISTE DES MATERIAUX OU PRODUITS CONTENANT DE L'AMIANTE, APRES ANALYSE

PIECE	ETAGE	ELEMENTS PRELEVES	N° Echantillon	REPERAGE	ETAT	RESULTAT

LA LISTE DES MATERIAUX SUSCEPTIBLES DE CONTENIR DE L'AMIANTE, MAIS N'EN CONTENANT PAS.

PIECE	ETAGE	ELEMENTS PRELEVES	N° Echantillon	REPERAGE	ETAT	RESULTAT	METHODE
Salle de bains	R+2	Revêtement bicouche souple beige et rouge + colle polymère jaune non séparable + ragréage gris	127LAA0211P 002	Sol	BON ETAT	Amiante non détecté	RESULTAT ANALYSE
Salle de bains	R+2	Enduit gris en vrac hétérogène + peinture non séparable	127LAA0211P 003	Mur B	BON ETAT	Amiante non détecté	RESULTAT ANALYSE
Salle de bains	R+2	Enduit plâtreux blanc en vrac + carton non séparable + matériau plâtreux blanc non séparable + peinture non séparable	127LAA0211P 004	Mur C	BON ETAT	Amiante non détecté	RESULTAT ANALYSE
Salle de bains	R+2	Enduit plâtreux blanc en vrac + peintures multiples non séparable	127LAA0211P 005	Plafond	BON ETAT	Amiante non détecté	RESULTAT ANALYSE
Entrée et Séjour	R+2	Enduit plâtreux blanc + peinture non séparable + papier non séparable	127LAA0211P 006	Mur J	BON ETAT	Amiante non détecté	RESULTAT ANALYSE
Entrée et Séjour	R+2	Enduit plâtreux blanc + carton non séparable + matériau plâtreux blanc non séparable + peinture non séparable	127LAA0211P 007	Mur A	BON ETAT	Amiante non détecté	RESULTAT ANALYSE
Entrée et Séjour	R+2	Enduit plâtreux blanc + papier non séparable + peinture non séparable	127LAA0211P 008	Plafond	BON ETAT	Amiante non détecté	RESULTAT ANALYSE
WC	R+2	Revêtement bicouche souple beige et rouge + colle polymère jaune non séparable + ragréage gris	127LAA0211P 002	Sol	BON ETAT	Amiante non détecté	ZSO

Rapport N° : 127LAA0211 02/08/2017

11/29

PIECE	ETAGE	ELEMENTS PRELEVES	N° Echantillon	REPERAGE	ETAT	RESULTAT	METHODE
Salle de bains	R+2	Revêtement bicouche souple beige et rouge + colle polymère jaune non séparable + ragréage gris	127LAA0211P 002	Sol	BON ETAT	Amiante non détecté	ZSO
Chambre 1	R+2	Revêtement bicouche souple beige et rouge + colle polymère jaune non séparable + ragréage gris	127LAA0211P 002	Sol	BON ETAT	Amiante non détecté	ZSO
Chambre 2	R+2	Revêtement bicouche souple beige et rouge + colle polymère jaune non séparable + ragréage gris	127LAA0211P 002	Sol	BON ETAT	Amiante non détecté	ZSO
Dégagement	R+2	Revêtement bicouche souple beige et rouge + colle polymère jaune non séparable + ragréage gris	127LAA0211P 002	Sol	BON ETAT	Amiante non détecté	ZSO
WC	R+2	Enduit gris en vrac hétérogène + peinture non séparable	127LAA0211P 003	Murs	BON ETAT	Amiante non détecté	ZSO
Salle de bains	R+2	Enduit gris en vrac hétérogène + peinture non séparable	127LAA0211P 003	Murs	BON ETAT	Amiante non détecté	ZSO
WC	R+2	Enduit plâtreux blanc en vrac + carton non séparable + matériau plâtreux blanc non séparable + peinture non séparable	127LAA0211P 004	Murs	BON ETAT	Amiante non détecté	ZSO
Salle de bains	R+2	Enduit plâtreux blanc en vrac + carton non séparable + matériau plâtreux blanc non séparable + peinture non séparable	127LAA0211P 004	Murs	BON ETAT	Amiante non détecté	ZSO
Cuisine	R+2	Enduit plâtreux blanc en vrac + carton non séparable + matériau plâtreux blanc non séparable + peinture non séparable	127LAA0211P 004	Murs	BON ETAT	Amiante non détecté	ZSO
WC	R+2	Enduit plâtreux blanc en vrac + peintures multiples non séparable	127LAA0211P 005	Plafond	BON ETAT	Amiante non détecté	ZSO
Salle de bains	R+2	Enduit plâtreux blanc en vrac + peintures multiples non séparable	127LAA0211P 005	Plafond	BON ETAT	Amiante non détecté	ZSO

PIECE	ETAGE	ELEMENTS PRELEVES	N° Echantillon	REPERAGE	ETAT	RESULTAT	METHODE
Cuisine	R+2	Enduit plâtreux blanc en vrac + peintures multiples non séparable	127LAA0211P 005	Plafond	BON ETAT	Amiante non détecté	ZSO
Chambre 1	R+2	Enduit plâtreux blanc + peinture non séparable + papier non séparable	127LAA0211P 006	Murs	BON ETAT	Amiante non détecté	ZSO
Entrée et Séjour	R+2	Enduit plâtreux blanc + peinture non séparable + papier non séparable	127LAA0211P 006	Murs	BON ETAT	Amiante non détecté	ZSO
Chambre 1	R+2	Enduit plâtreux blanc + carton non séparable + matériau plâtreux blanc non séparable + peinture non séparable	127LAA0211P 007	Murs	BON ETAT	Amiante non détecté	ZSO
Chambre 2	R+2	Enduit plâtreux blanc + carton non séparable + matériau plâtreux blanc non séparable + peinture non séparable	127LAA0211P 007	Murs	BON ETAT	Amiante non détecté	ZSO
Dégagement	R+2	Enduit plâtreux blanc + carton non séparable + matériau plâtreux blanc non séparable + peinture non séparable	127LAA0211P 007	Murs	BON ETAT	Amiante non détecté	ZSO
Entrée et Séjour	R+2	Enduit plâtreux blanc + carton non séparable + matériau plâtreux blanc non séparable + peinture non séparable	127LAA0211P 007	Murs	BON ETAT	Amiante non détecté	ZSO
Chambre 1	R+2	Enduit plâtreux blanc + papier non séparable + peinture non séparable	127LAA0211P 008	Plafond	BON ETAT	Amiante non détecté	ZSO
Chambre 2	R+2	Enduit plâtreux blanc + papier non séparable + peinture non séparable	127LAA0211P 008	Plafond	BON ETAT	Amiante non détecté	ZSO
Dégagement	R+2	Enduit plâtreux blanc + papier non séparable + peinture non séparable	127LAA0211P 008	Plafond	BON ETAT	Amiante non détecté	ZSO
Entrée et Séjour	R+2	Enduit plâtreux blanc + papier non séparable + peinture non séparable	127LAA0211P 008	Plafond	BON ETAT	Amiante non détecté	ZSO

ANNEXE 1 – PHOTOS DES ELEMENTS AMIANTES ET/OU NON AMIANTES

PRELEVEMENT : 127LAA0211P002		
NOM DU CLIENT	NUMERO DU DOSSIER	PIECE OU LOCAL
OPH77	127LAA0211 02/08/2017	Salle de bains
MATERIAU	DATE DE PRELEVEMENT	NOM DE L'OPERATEUR
Revêtement bicouche souple beige et rouge + colle polymère jaune non séparable + ragréage gris	02/08/2017	LOVERGNE Gauthier
LOCALISATION	RESULTAT	
Sol	Amiante non détecté	

EMPLACEMENT



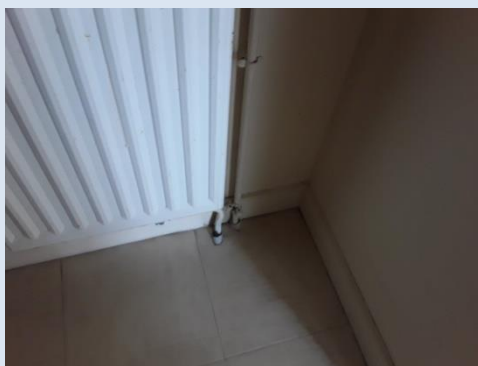
PRELEVEMENT : 127LAA0211P003		
NOM DU CLIENT	NUMERO DU DOSSIER	PIECE OU LOCAL
OPH77	127LAA0211 02/08/2017	Salle de bains
MATERIAU	DATE DE PRELEVEMENT	NOM DE L'OPERATEUR
Enduit gris en vrac hétérogène + peinture non séparable	02/08/2017	LOVERGNE Gauthier
LOCALISATION	RESULTAT	
Mur B	Amiante non détecté	

EMPLACEMENT



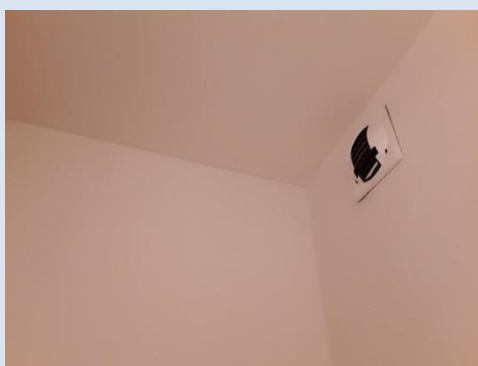
PRELEVEMENT : 127LAA0211P004		
NOM DU CLIENT	NUMERO DU DOSSIER	PIECE OU LOCAL
OPH77	127LAA0211 02/08/2017	Salle de bains
MATERIAU	DATE DE PRELEVEMENT	NOM DE L'OPERATEUR
Enduit plâtreux blanc en vrac + carton non séparable + matériau plâtreux blanc non séparable + peinture non séparable	02/08/2017	LOVERGNE Gauthier
LOCALISATION	RESULTAT	
Mur C	Amiante non détecté	

EMPLACEMENT



PRELEVEMENT : 127LAA0211P005		
NOM DU CLIENT	NUMERO DU DOSSIER	PIECE OU LOCAL
OPH77	127LAA0211 02/08/2017	Salle de bains
MATERIAU	DATE DE PRELEVEMENT	NOM DE L'OPERATEUR
Enduit plâtreux blanc en vrac + peintures multiples non séparable	02/08/2017	LOVERGNE Gauthier
LOCALISATION	RESULTAT	
Plafond	Amiante non détecté	

EMPLACEMENT



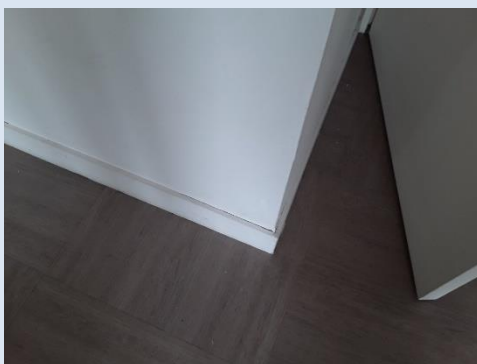
PRELEVEMENT : 127LAA0211P006		
NOM DU CLIENT	NUMERO DU DOSSIER	PIECE OU LOCAL
OPH77	127LAA0211 02/08/2017	Entrée et Séjour
MATERIAU	DATE DE PRELEVEMENT	NOM DE L'OPERATEUR
Enduit plâtreux blanc + peinture non séparable + papier non séparable	02/08/2017	LOVERGNE Gauthier
LOCALISATION	RESULTAT	
Mur J	Amiante non détecté	

EMPLACEMENT

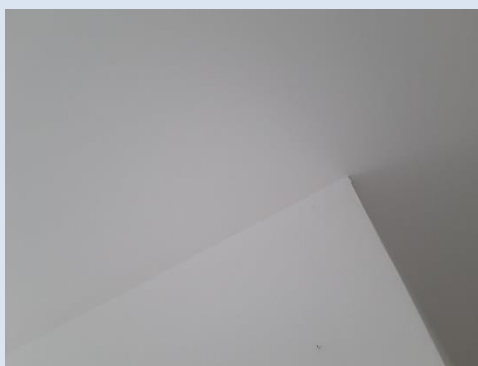


PRELEVEMENT : 127LAA0211P007		
NOM DU CLIENT	NUMERO DU DOSSIER	PIECE OU LOCAL
OPH77	127LAA0211 02/08/2017	Entrée et Séjour
MATERIAU	DATE DE PRELEVEMENT	NOM DE L'OPERATEUR
Enduit plâtreux blanc + carton non séparable + matériau plâtreux blanc non séparable + peinture non séparable	02/08/2017	LOVERGNE Gauthier
LOCALISATION	RESULTAT	
Mur A	Amiante non détecté	

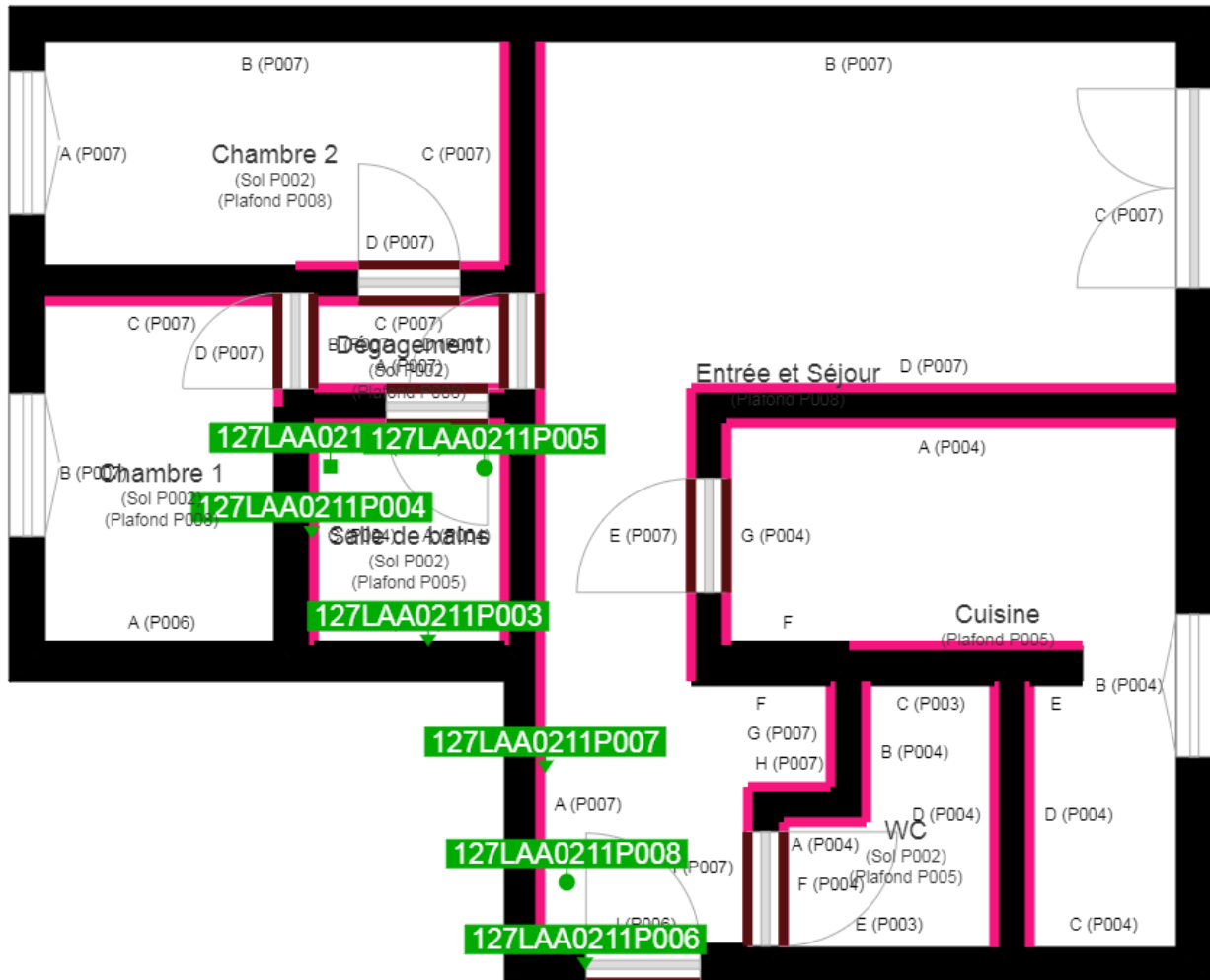
EMPLACEMENT



PRELEVEMENT : 127LAA0211P008		
NOM DU CLIENT OPH77	NUMERO DU DOSSIER 127LAA0211 02/08/2017	PIECE OU LOCAL Entrée et Séjour
MATERIAU Enduit plâtreux blanc + papier non séparable + peinture non séparable	DATE DE PRELEVEMENT 02/08/2017	NOM DE L'OPERATEUR LOVERGNE Gauthier
LOCALISATION Plafond	RESULTAT Amiante non détecté	
EMPLACEMENT		



ANNEXE 2 – CROQUIS DE LOCALISATION DE PRELEVEMENTS



	Murs périphériques / Plaques de plâtre
	Murs Bois
	Murs Brique
	Murs Béton brut
	Cloisons Plaques de plâtre
	Murs carreaux de plâtre
	Murs Béton / Enduit
	Murs porteurs et/ou mur de refend / Plaques de plâtre
	Murs périphériques / Doublage (plaque de plâtre + isolant)
	Torchis
	Murs Amiantés
	Murs Brique / Enduit
	Murs Brique plâtrière

	Prélèvements de sol amiantés
	Prélèvements de sol non amiantés
	Prélèvements de plafonds amiantés
	Prélèvements de plafonds non amiantés
	Prélèvements de murs amiantés
	Prélèvements de murs non amiantés
	Autres types de prélèvements amiantés
	Autres types de prélèvements non amiantés

ANNEXE 3 – PROCES VERBAUX D'ANALYSES



Parc Edonia - Bât. R - Rue de la Terre Adélie - CS n° 66862
35768 SAINT-GREGOIRE CEDEX
Tél : 02.99.35.41.41
Fax : 02.99.35.41.42
www.itga.fr



L'accréditation du COFRAC atteste de la compétence des laboratoires pour les seuls essais couverts par l'accréditation qui sont identifiés par le symbole :

RAPPORT D'ESSAI N° IT071708-11951 EN DATE DU 11/08/2017 RECHERCHE ET IDENTIFICATION D'AMIANTE SUR UN PRELEVEMENT DE MATERIAU

Ce rapport d'essai ne concerne que les échantillons soumis à l'analyse.

Client :

EXPERT HABITAT & INDUSTRIE INGENIERIE (COMPTE
MATERIAUX)
21 route d'Albert
62450 AVESNES LES BAPAUME

Prélèvement :

Commande ITGA : IT0717-76348
Echantillon ITGA : IT071708-11951
Reçu au laboratoire le : 07/08/2017

Réf. Client :

Commande	127LAA0211
Dossier client	127LAA0211 - 72 RUE DE BOULOGNE APT 11 77290 MITRY MORY
Echantillon	127LAA0211P002 / LOGEMENTS COLLECTIFS - Sols - Voir commentaire - Revêtement de sols / Salle de bains Sol Dalle de sol
Description ITGA	Revêtement bicouche souple beige et rouge / Colle polymère jaune / Ragrée gris

Préparation :

Effectuée de façon à être représentative de l'échantillon

- pour une analyse au Microscope Electronique à Transmission Analytique (META) : broyage mécanique, récupération de poussières sur grille de microscope électronique (méthode interne IT 085 ou IT 286)

Technique Analytique :

- Microscope Electronique à Transmission Analytique (parties pertinentes de la norme NF X 43-050)

Résultat :

Fraction Analysée	Technique analytique et date d'analyse	Résultat	Type d'amiante	Nb de préparations
▶ Revêtement bicouche souple beige et rouge + colle polymère jaune non séparable + ragrée gris	META le 11/08/2017	Amiante non détecté	---	1

Validé par : Florent LE MASSON - Analyste



La reproduction de ce rapport d'essai n'est autorisée que sous sa forme intégrale : ce rapport ne doit pas être reproduit partiellement sans l'approbation du laboratoire.
Sauf demande particulière et écrite du client, les échantillons sont conservés pendant 6 mois et les rapports pendant 2 ans.

DTA 164 rev 12

Page 1 / 1



Parc Edonia - Bât. R - Rue de la Terre Adélie - CS n° 66862
35768 SAINT-GREGOIRE CEDEX
Tél : 02.99.35.41.41
Fax : 02.99.35.41.42
www.itga.fr



L'accréditation du COFRAC atteste de la compétence des laboratoires pour les seuls essais couverts par l'accréditation qui sont identifiés par le symbole :

RAPPORT D'ESSAI N° IT071708-11952 EN DATE DU 11/08/2017
RECHERCHE ET IDENTIFICATION D'AMIANTE SUR UN PRELEVEMENT DE MATERIAU

Ce rapport d'essai ne concerne que les échantillons soumis à l'analyse.

Client :

EXPERT HABITAT & INDUSTRIE INGENIERIE (COMPTE
MATERIAUX)
21 route d'Albert
62450 AVESNES LES BAPAUME

Prélèvement :

Commande ITGA : IT0717-76348
Echantillon ITGA : IT071708-11952
Reçu au laboratoire le : 07/08/2017

Réf. Client :

Commande	127LAA0211
Dossier client	127LAA0211 - 72 RUE DE BOULOGNE APT 11 77290 MITRY MORY
Echantillon	127LAA0211P003 / LOGEMENTS COLLECTIFS - Murs et Plafonds - Voir commentaire - Enduit Peinture / Salle de bains Mur B Enduit béton
Description ITGA	Enduit gris en vrac hétérogène / Peinture

Préparation :

Effectuée de façon à être représentative de l'échantillon

- pour une analyse au Microscope Electronique à Transmission Analytique (META) : broyage mécanique, récupération de poussières sur grille de microscope électronique (méthode interne IT 085 ou IT 286)

Technique Analytique :

- Microscope Electronique à Transmission Analytique (parties pertinentes de la norme NF X 43-050)

Résultat :

Fraction Analysée	Technique analytique et date d'analyse	Résultat	Type d'amiante	Nb de préparations
▶ Enduit gris en vrac hétérogène + peinture non séparable	META le 11/08/2017	Amiante non détecté	---	1

Validé par : Florent LE MASSON - Analyste

La reproduction de ce rapport d'essai n'est autorisée que sous sa forme intégrale : ce rapport ne doit pas être reproduit partiellement sans l'approbation du laboratoire.
Sauf demande particulière et écrite du client, les échantillons sont conservés pendant 6 mois et les rapports pendant 2 ans.

DTA 164 rev 12

Page 1 / 1



Parc Edonia - Bât. R - Rue de la Terre Adélie - CS n° 66862
 35768 SAINT-GREGOIRE CEDEX
 Tél : 02.99.35.41.41
 Fax : 02.99.35.41.42
 www.itga.fr



L'accréditation du COFRAC atteste de la compétence des laboratoires pour les seuls essais couverts par l'accréditation qui sont identifiés par le symbole :

RAPPORT D'ESSAI N° IT071708-11953 EN DATE DU 11/08/2017
RECHERCHE ET IDENTIFICATION D'AMIANTE SUR UN PRELEVEMENT DE MATERIAU

Ce rapport d'essai ne concerne que les échantillons soumis à l'analyse.

Client :

EXPERT HABITAT & INDUSTRIE INGENIERIE (COMPTE
 MATERIAUX)
 21 route d'Albert
 62450 AVESNES LES BAPAUME

Prélèvement :

Commande ITGA : IT0717-76348
 Echantillon ITGA : IT071708-11953
 Reçu au laboratoire le : 07/08/2017

Réf. Client :

Commande	127LAA0211
Dossier client	127LAA0211 - 72 RUE DE BOULOGNE APT 11 77290 MITRY MORY
Echantillon	127LAA0211P004 / LOGEMENTS COLLECTIFS - Murs et Plafonds - Voir commentaire - Enduit Peinture / Salle de bains Mur C Enduit Peinture plaque de plâtre
Description ITGA	Enduit plâtreux blanc en vrac / Carton / Matériau plâtreux blanc / Peinture

Préparation :

Effectuée de façon à être représentative de l'échantillon

- pour une analyse au Microscope Electronique à Transmission Analytique (META) : broyage mécanique, récupération de poussières sur grille de microscope électronique (méthode interne IT 085 ou IT 286)

Technique Analytique :

- Microscope Electronique à Transmission Analytique (parties pertinentes de la norme NF X 43-050)

Résultat :

Fraction Analysée	Technique analytique et date d'analyse	Résultat	Type d'amiante	Nb de préparations
▶ Enduit plâtreux blanc en vrac + carton non séparable + matériau plâtreux blanc non séparable + peinture non séparable	META le 11/08/2017	Amiante non détecté	---	1

Validé par : Florent LE MASSON - Analyste



La reproduction de ce rapport d'essai n'est autorisée que sous sa forme intégrale ; ce rapport ne doit pas être reproduit partiellement sans l'approbation du laboratoire.
 Sauf demande particulière et écrite du client, les échantillons sont conservés pendant 6 mois et les rapports pendant 2 ans.

DTA 164 rev 12

Page 1 / 1



Parc Edonia - Bât. R - Rue de la Terre Adélie - CS n° 66862
 35768 SAINT-GREGOIRE CEDEX
 Tél : 02.99.35.41.41
 Fax : 02.99.35.41.42
 www.itga.fr



L'accréditation du COFRAC atteste de la compétence des laboratoires pour les seuls essais couverts par l'accréditation qui sont identifiés par le symbole :

RAPPORT D'ESSAI N° IT071708-11954 EN DATE DU 11/08/2017
RECHERCHE ET IDENTIFICATION D'AMIANTE SUR UN PRELEVEMENT DE MATERIAU

Ce rapport d'essai ne concerne que les échantillons soumis à l'analyse.

Client :

EXPERT HABITAT & INDUSTRIE INGENIERIE (COMPTE
 MATERIAUX)
 21 route d'Albert
 62450 AVESNES LES BAPAUME

Prélèvement :

Commande ITGA : IT0717-76348
 Echantillon ITGA : IT071708-11954
 Reçu au laboratoire le : 07/08/2017

Réf. Client :

Commande	127LAA0211
Dossier client	127LAA0211 - 72 RUE DE BOULOGNE APT 11 77290 MITRY MORY
Echantillon	127LAA0211P005 / LOGEMENTS COLLECTIFS - Murs et Plafonds - Voir commentaire - Enduit Peinture / Salle de bains Plafond Enduit béton
Description ITGA	Enduit plâtreux blanc en vrac / Peintures multiples

Préparation :

Effectuée de façon à être représentative de l'échantillon

- pour une analyse au Microscope Electronique à Transmission Analytique (META) : broyage mécanique, récupération de poussières sur grille de microscope électronique (méthode interne IT 085 ou IT 286)

Technique Analytique :

- Microscope Electronique à Transmission Analytique (parties pertinentes de la norme NF X 43-050)

Résultat :

Fraction Analysée	Technique analytique et date d'analyse	Résultat	Type d'amiante	Nb de préparations
▶ Enduit plâtreux blanc en vrac + peintures multiples non séparable	META le 11/08/2017	Amiante non détecté	---	1

Validé par : Florent LE MASSON - Analyste



La reproduction de ce rapport d'essai n'est autorisée que sous sa forme intégrale ; ce rapport ne doit pas être reproduit partiellement sans l'approbation du laboratoire.
 Sauf demande particulière et écrite du client, les échantillons sont conservés pendant 6 mois et les rapports pendant 2 ans.

DTA 164 rev 12

Page 1 / 1



Parc Edonia - Bât. R - Rue de la Terre Adélie - CS n° 66862
35768 SAINT-GREGOIRE CEDEX
Tél : 02.99.35.41.41
Fax : 02.99.35.41.42
www.itga.fr



L'accréditation du COFRAC atteste de la compétence des laboratoires pour les seuls essais couverts par l'accréditation qui sont identifiés par le symbole :

RAPPORT D'ESSAI N° IT071708-11955 EN DATE DU 11/08/2017
RECHERCHE ET IDENTIFICATION D'AMIANTE SUR UN PRELEVEMENT DE MATERIAU

Ce rapport d'essai ne concerne que les échantillons soumis à l'analyse.

Client :

EXPERT HABITAT & INDUSTRIE INGENIERIE (COMPTE
MATERIAUX)
21 route d'Albert
62450 AVESNES LES BAPAUME

Prélèvement :

Commande ITGA : IT0717-76348
Echantillon ITGA : IT071708-11955
Reçu au laboratoire le : 07/08/2017

Réf. Client :

Commande	127LAA0211
Dossier client	127LAA0211 - 72 RUE DE BOULOGNE APT 11 77290 MITRY MORY
Echantillon	127LAA0211P006 / LOGEMENTS COLLECTIFS - Murs et Plafonds - Voir commentaire - Enduit Peinture / Entrée et Séjour Mur J Enduit béton
Description ITGA	Enduit plâtreux blanc / Peinture / Papier

Préparation :

Effectuée de façon à être représentative de l'échantillon

- pour une analyse au Microscope Electronique à Transmission Analytique (META) : broyage mécanique, récupération de poussières sur grille de microscope électronique (méthode interne IT 085 ou IT 286)

Technique Analytique :

- Microscope Electronique à Transmission Analytique (parties pertinentes de la norme NF X 43-050)

Résultat :

Fraction Analysée	Technique analytique et date d'analyse	Résultat	Type d'amiante	Nb de préparations
▶ Enduit plâtreux blanc + peinture non séparable + papier non séparable	META le 11/08/2017	Amiante non détecté	---	1

Validé par : Florent LE MASSON - Analyste

La reproduction de ce rapport d'essai n'est autorisée que sous sa forme intégrale ; ce rapport ne doit pas être reproduit partiellement sans l'approbation du laboratoire.
Sauf demande particulière et écrite du client, les échantillons sont conservés pendant 6 mois et les rapports pendant 2 ans.

DTA 164 rev 12

Page 1 / 1



Parc Edonia - Bât. R - Rue de la Terre Adélie - CS n° 66862
35768 SAINT-GREGOIRE CEDEX
Tél : 02.99.35.41.41
Fax : 02.99.35.41.42
www.itga.fr



L'accréditation du COFRAC atteste de la compétence des laboratoires pour les seuls essais couverts par l'accréditation qui sont identifiés par le symbole :

RAPPORT D'ESSAI N° IT071708-11956 EN DATE DU 11/08/2017
RECHERCHE ET IDENTIFICATION D'AMIANTE SUR UN PRELEVEMENT DE MATERIAU

Ce rapport d'essai ne concerne que les échantillons soumis à l'analyse.

Client :

EXPERT HABITAT & INDUSTRIE INGENIERIE (COMPTE
MATERIAUX)
21 route d'Albert
62450 AVESNES LES BAPAUME

Prélèvement :

Commande ITGA : IT0717-76348
Echantillon ITGA : IT071708-11956
Reçu au laboratoire le : 07/08/2017

Réf. Client :

Commande	127LAA0211
Dossier client	127LAA0211 - 72 RUE DE BOULOGNE APT 11 77290 MITRY MORY
Echantillon	127LAA0211P007 / LOGEMENTS COLLECTIFS - Murs et Plafonds - Voir commentaire - Enduit Peinture / Entrée et Séjour Mur A Enduit plaque de plâtre
Description ITGA	Enduit plâtreux blanc / Carton / Matériau plâtreux blanc / Peinture

Préparation :

Effectuée de façon à être représentative de l'échantillon

- pour une analyse au Microscope Electronique à Transmission Analytique (META) : broyage mécanique, récupération de poussières sur grille de microscope électronique (méthode interne IT 085 ou IT 286)

Technique Analytique :

- Microscope Electronique à Transmission Analytique (parties pertinentes de la norme NF X 43-050)

Résultat :

Fraction Analysée	Technique analytique et date d'analyse	Résultat	Type d'amiante	Nb de préparations
▶ Enduit plâtreux blanc + carton non séparable + matériau plâtreux blanc non séparable + peinture non séparable	META le 11/08/2017	Amiante non détecté	---	1

Validé par : Florent LE MASSON - Analyste

La reproduction de ce rapport d'essai n'est autorisée que sous sa forme intégrale ; ce rapport ne doit pas être reproduit partiellement sans l'approbation du laboratoire.
Sauf demande particulière et écrite du client, les échantillons sont conservés pendant 6 mois et les rapports pendant 2 ans.

DTA 164 rev 12

Page 1 / 1



Parc Edonia - Bât. R - Rue de la Terre Adélie - CS n° 66862
35768 SAINT-GREGOIRE CEDEX
Tél : 02.99.35.41.41
Fax : 02.99.35.41.42
www.itga.fr



L'accréditation du COFRAC atteste de la compétence des laboratoires pour les seuls essais couverts par l'accréditation qui sont identifiés par le symbole :

RAPPORT D'ESSAI N° IT071708-11957 EN DATE DU 11/08/2017
RECHERCHE ET IDENTIFICATION D'AMIANTE SUR UN PRELEVEMENT DE MATERIAU

Ce rapport d'essai ne concerne que les échantillons soumis à l'analyse.

Client :

EXPERT HABITAT & INDUSTRIE INGENIERIE (COMPTE
MATERIAUX)
21 route d'Albert
62450 AVESNES LES BAPAUME

Prélèvement :

Commande ITGA : IT0717-76348
Echantillon ITGA : IT071708-11957
Reçu au laboratoire le : 07/08/2017

Réf. Client :

Commande	127LAA0211
Dossier client	127LAA0211 - 72 RUE DE BOULOGNE APT 11 77290 MITRY MORY
Echantillon	127LAA0211P008 / LOGEMENTS COLLECTIFS - Murs et Plafonds - Voir commentaire - Enduit Peinture / Entrée et Séjour Plafond Enduit béton
Description ITGA	Enduit plâtreux blanc / Papier / Peinture

Préparation :

Effectuée de façon à être représentative de l'échantillon

- pour une analyse au Microscope Electronique à Transmission Analytique (META) : broyage mécanique, récupération de poussières sur grille de microscope électronique (méthode interne IT 085 ou IT 286)

Technique Analytique :

- Microscope Electronique à Transmission Analytique (parties pertinentes de la norme NF X 43-050)

Résultat :

Fraction Analysée	Technique analytique et date d'analyse	Résultat	Type d'amiante	Nb de préparations
▶ Enduit plâtreux blanc + papier non séparable + peinture non séparable	META le 11/08/2017	Amiante non détecté	---	1

Validé par : Florent LE MASSON - Analyste

La reproduction de ce rapport d'essai n'est autorisée que sous sa forme intégrale ; ce rapport ne doit pas être reproduit partiellement sans l'approbation du laboratoire.
Sauf demande particulière et écrite du client, les échantillons sont conservés pendant 6 mois et les rapports pendant 2 ans.

DTA 164 rev 12

Page 1 / 1

ATTESTATION(S)



ALLIANZ IARD
Direction Opérations Entreprises
Case courrier 8 10 33
5C Esplanade Charles de Gaulle
33081 BORDEAUX CEDEX

ALLIANZ RESPONSABILITE CIVILE DES ENTREPRISES DE SERVICE

La société ALLIANZ IARD certifie que :

EXPERT HABITAT INGENIERIE
21 ROUTE D ALBERT
62450 AVESNES LES BAPAUME

Est titulaire d'une police d'assurance Responsabilité civile Activités de services N°55897385 qui a pris effet le 01/01/2017.

Ce contrat, a pour objet de :

- Satisfaire aux obligations édictées par l'ordonnance n°2005 - 655 du 8 juin 2005 et son décret d'application n°2006 - 1114 du 5 septembre 2006, codifié aux articles R212-4 et L271-4 à L271-6 du code de la construction et de l'habitation, ainsi que ses textes subséquents ;
- Garantir l'assuré contre les conséquences pécuniaires de la responsabilité civile qu'il peut encourir à l'égard des tiers du fait de ses activités professionnelles déclarées aux Dispositions Particulières à savoir :
 - Le constat des Risques d'exposition au plomb
 - Diagnostic Performance Energétique (DPE)
 - Repérage d'amiante avant transaction, contrôle périodique amiante
 - Repérage d'amiante avant / après travaux et démolition
 - Dossier technique amiante
 - Repérage d'amiante sur surfaces bitumées ou enrobées
 - Diagnostic amiante parties privatives
 - Repérage de plomb avant / après travaux et démolition
 - Présence de termites et autres insectes xylophages

Le montant de la garantie Responsabilité Civile Professionnelle est de 1 300 000,00 € par sinistre et 1 500 000,00 € par année.

Le présent document, établi par ALLIANZ, est valable jusqu'au 31/12/2017 sous réserve du paiement des cotisations. Il a pour objet d'attester l'existence d'un contrat. Il ne constitue toutefois pas une présomption d'application des garanties et ne peut engager ALLIANZ au-delà des clauses, conditions et limites du contrat auquel il se réfère. Les exceptions de garantie opposables au souscripteur le sont également aux bénéficiaires de l'indemnité (résiliation, nullité, règle proportionnelle, exclusions, déchéances, ...).

Toute adjonction autre que le cachet et la signature du représentant de la Société est réputée non écrite.

Fait à Bordeaux, le 19/12/2016

Pour la compagnie

Allianz IARD
Direction Opérations Entreprises
5C Esplanade Charles de Gaulle
33081 BORDEAUX Cedex

CERTIFICAT DE QUALIFICATION



Certificat de compétences Diagnosticteur Immobilier

N° CPDI 4154 - Version 001

Je soussigné, Philippe TROYAUX, Directeur Général d'I.Cert, atteste que :

Monsieur LOVERGNE Gauthier

Est certifié(e) selon le référentiel I.Cert dénommé CPE DI DR 01, dispositif de certification de personnes réalisant des diagnostics Immobiliers pour les missions suivantes :

Amlante Repérage et diagnostic amlante dans les Immeubles bâtis

Date d'effet : 09/11/2016 - Date d'expiration : 08/11/2021

En foi de quoi ce certificat est délivré, pour valoir et servir ce que de droit.
Edité à Saint-Grégoire, le 12/12/2016.

Arrêté du 21 novembre 2006 modifié définit les critères de certification des compétences des personnes physiques opérant des conseils de risque d'exposition au plomb, des diagnostics du risque d'inhalation par le plomb des peintures ou des cordons après travaux en présence de plomb, et les critères d'accréditation des organismes de certification - Arrêté du 21 novembre 2006 définit les critères de certification des compétences des personnes physiques opérant des repérage et de diagnostic amlante dans les immeubles bâtis et les critères d'accréditation des organismes de certification - Arrêté du 30 octobre 2006 modifié définit les critères de certification des compétences des personnes physiques réalisant l'état initial à la présence de radon dans le bâtiment et les critères d'accréditation des organismes de certification - Arrêté du 16 octobre 2006 modifié définit les critères de certification des compétences des personnes physiques réalisant le diagnostic de performance énergétique ou l'évaluation de prix en compte de la réglementation thermique, et les critères d'accréditation des organismes de certification - Arrêté du 6 avril 2007 modifié définit les critères de certification des compétences des personnes physiques réalisant l'état de l'installation intérieure de gaz et les critères d'accréditation des organismes de certification - Arrêté du 5 juillet 2008 modifié définit les critères de certification des compétences des personnes physiques réalisant l'état de l'installation intérieure d'électricité et les critères d'accréditation des organismes de certification.

I.Cert
Institut de Certification

Certification de personnes
Diagnosticteur
Portée disponible sur www.icert.fr

Parc EDONIA - Bâtiment G - Rue de la Terre Victoria - 35760 Saint-Grégoire



CPE DI FR11 rév 12